

# DOOR SWING AND HANDLE REVERSAL INSTRUCTIONS (OPTIONAL)

## ⚠ WARNING

### Excessive Weight Hazard

Use two or more people to lift the refrigerator door.  
Failure to do so can result in back or other injury.



## ⚠ WARNING

### Electrical Shock Hazard

Disconnect power before removing doors.  
Failure to do so can result in death or electrical shock.

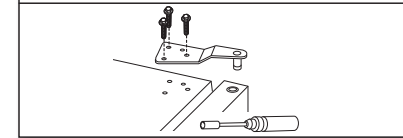
Remove food and any adjustable bins from the doors.

**IMPORTANT:** Unplug refrigerator or disconnect power. Provide additional support for the doors while the hinges are being moved. Do not depend on the door magnets to hold the doors in place while you are working.  
When removing the door, keep the screws and hinges. You will need them to reinstall the door. For more detailed door reversing instructions, see the User Instructions.

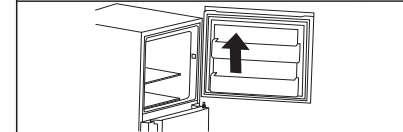
## Remove Freezer and Refrigerator Doors

**NOTE:** After removing the doors, place them on a soft surface to avoid damaging the finish.

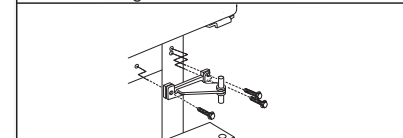
1. While holding the door, remove 3 hex head screws and the hinge pin. (Recommendation: Before removing the screws, secure the Freezer door with tape to avoid door falling).



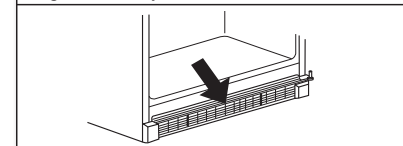
2. Remove tape from the cabinet- door and lift freezer door from the center hinge pin. **IMPORTANT:** Place door on a soft surface to avoid door dents and scratches.



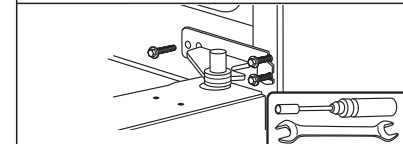
3. Remove hole plugs on the lefthand side. Center Hinge - Loosen the 2 screws (6 turns) on the left-hand side and remove the screw from the right-hand side.



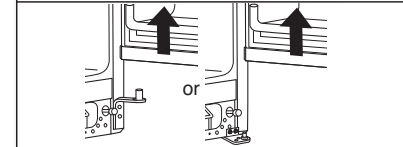
4. For models with base grilles, firmly pull the grille toward you to remove.



5. Center Hinge - While holding the door, loosen the 2 screws on the right-hand side and remove the screw from the left-hand side.



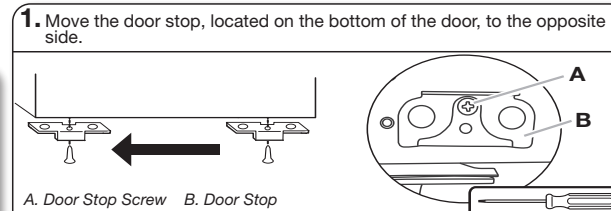
6. Lift refrigerator door from bottom hinge. **IMPORTANT:** Place door on a soft surface to avoid door dents and scratches. **NOTE:** The hinge style will vary depending on the model.



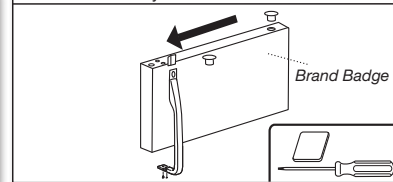
## Reverse Doors

### Freezer Door

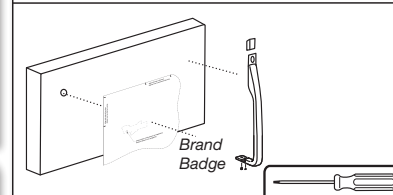
### Refrigerator Door



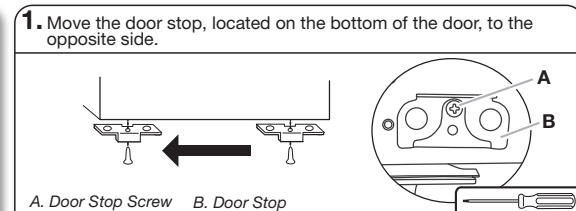
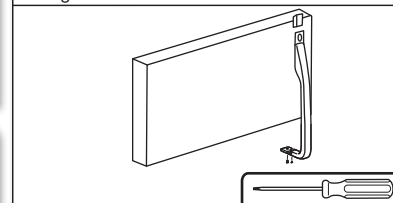
2. Remove the handle and brand badge from the door and move the hole plug to the opposite side of the door. **NOTE:** Handles are not factory-installed on some models.



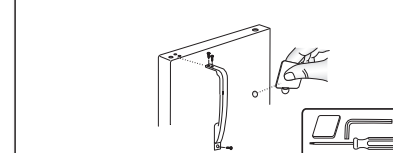
3. Place the badge (using the template provided on the last page of the manual), and the handle on the opposite sides of the door.



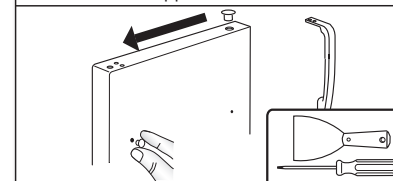
4. Tighten the handle screws.



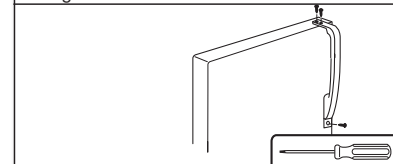
2. Remove the door handle, the screw and the decal or hole plug from the door.



3. Move the decal or hole plug and the handle screw to the opposite sides of the door.



4. Tighten the handle screws.



### Tools Required

- 5/16" Hex head socket wrench
- 5/16" Open-end wrench
- Phillips screwdriver
- 1/8" Hex key
- Flat 2" putty knife

### Reversibility Kit

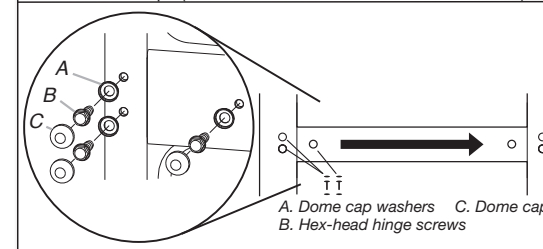
- (a) Removal tool
- (b) Brand badge
- (c) Instructions
- (d) Hole plug
- (e) Two screws

## Install Doors

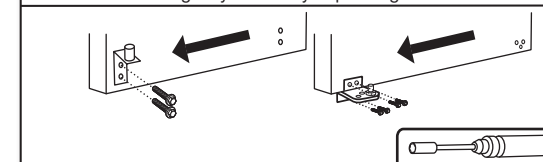
### Refrigerator Door

### Freezer Door

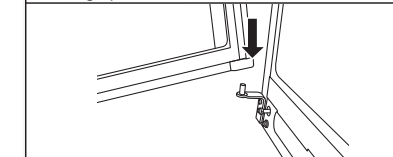
1. Move the screws and washers to the opposite side and install the dome caps (3 screws in the Bottom and 3 in the center).



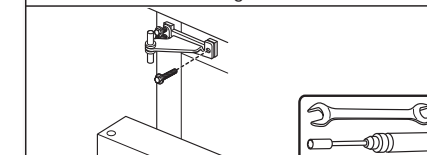
2. In some models with plastic base, tilt the unit until the hinge is able to be removed (Optional: Remove both plastic bases). Move the bottom hinge and shim to the opposite side of the cabinet. **IMPORTANT:** Make sure the washer remains on the hinge pin and place plastic or metallic shim in the same position between cabinet and hinge and return product to standard position. **NOTE:** The hinge style will vary depending on the model.



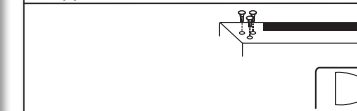
3. Set the Refrigerator door onto the bottom hinge pin.



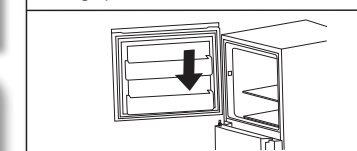
4. Tighten the screws (previously loosened), and reinstall and tighten the Center Hinge screw. **IMPORTANT:** Make sure washers are on both the top and bottom pins of the center hinge. Make sure plastic shim remains between cabinet and center hinge on some models.



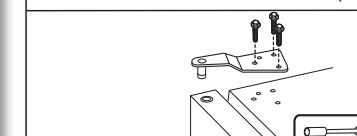
1. Move the 3 cabinet hole plugs to the opposite side.



2. Set the freezer door onto the Center Hinge. Do not forget to install the washer in center hinge pin.

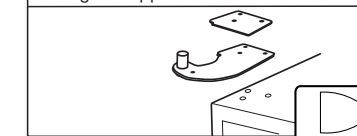


3. Insert the 3 Top Hinge screws so they are halfway into the Top Hinge and the top of the cabinet. **IMPORTANT:** Some top hinges have a shim. Make sure the shim is placed.

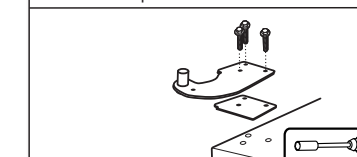


### Applies only for countour door products

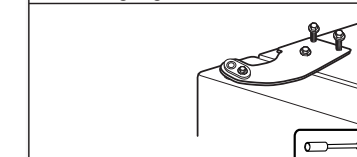
1. Move the plastic spacer from above the top hinge to below the hinge, and place the hinge on opposite side of cabinet.



2. Insert the 3 Top Hinge screws so they are halfway into the Top Hinge, plastic spacer and the top of the cabinet.

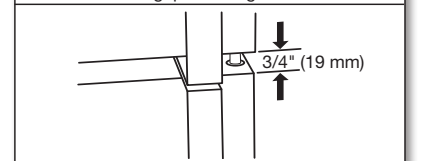


3. Remove the screw fastening the pin, turn hinge, install top pin and tighten all 4 screws after aligning door.

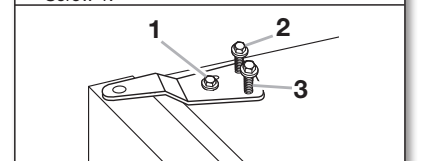


## Align Doors

1. Align the Freezer and Refrigerator doors. **NOTE:** Make sure to allow a 3/4" (19 mm) gap between the doors and make sure there are no visible gaps in the gasket.

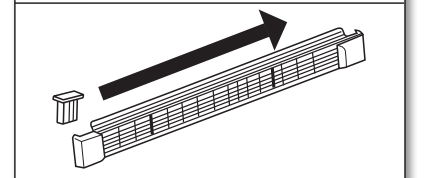


2. Completely tighten the 3 Top Hinge screws. Screw Sequence: Screw 1 Half way. Screw 2 Fully seated. Screw 3 Fully seated. Complete Screw 1.

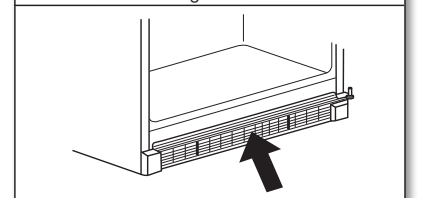


Steps 3 & 4 apply only to certain models

3. Move the base grille cover to the opposite side.



4. Reinstall the base grille.



## Door Reversal Instruction Videos



# INSTRUCTIONS POUR L'INVERSION DU SENS D'OUVERTURE DE LA PORTE ET DE LA POIGNÉE (FACULTATIF)

## ⚠ AVERTISSEMENT

### Risque du poids excessif

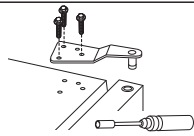
Utiliser deux ou plus de personnes pour soulever la porte du réfrigérateur.

Le non-respect de cette instruction peut causer une blessure au dos ou d'autre blessure.

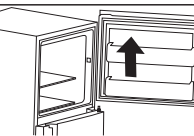
## Démontage des portes du réfrigérateur et du congélateur

**REMARQUE :** Une fois les portes démontées, les placer sur une surface souple pour éviter d'endommager la finition.

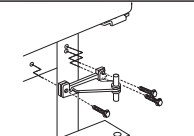
1. Tout en retenant la porte, enlever les 3 vis à tête hexagonale et l'axe de la charnière. (Recommandation : Avant de retirer les vis, fixez la porte du congélateur à l'aide de ruban adhésif pour éviter que la porte tombe.)



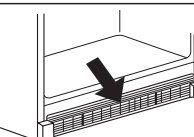
2. Retirez le ruban adhésif de la porte et soulevez la porte du congélateur de l'axe de la charnière centrale. **IMPORTANT :** Placer la porte sur une surface douce pour éviter de l'endommager et de la rayer.



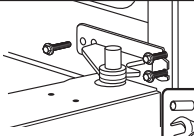
3. Retirer les bouchons obturateurs de trous du côté gauche. Charnière centrale – desserrer les 2 vis (6 tours) à gauche et ôter la vis du côté droit.



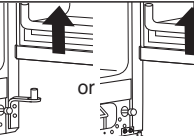
4. Pour les modèles équipés d'une grille de base, déposer cette dernière en la tirant fermement vers soi.



5. Charnière centrale – tout en retenant la porte, desserrer les 2 vis à droite et ôter la vis du côté gauche.



6. Soulever la porte du réfrigérateur de la charnière inférieure. **IMPORTANT :** Placer la porte sur une surface douce pour éviter de l'endommager et de la rayer. **REMARQUE :** Le style de charnière peut varier selon le modèle.



W11550093B  
W11550094B-SP

## ⚠ AVERTISSEMENT

### Risque de choc électrique

Déconnecter la source de courant électrique avant d'enlever les portes.

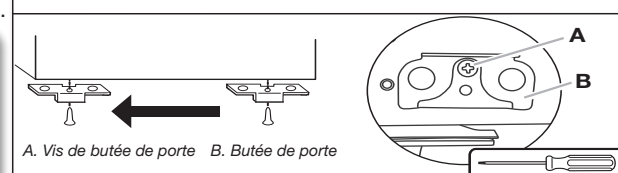
Le non-respect de cette instruction peut causer un décès ou un choc électrique.



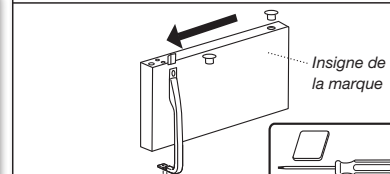
## Inversion de la porte

### Porte du congélateur

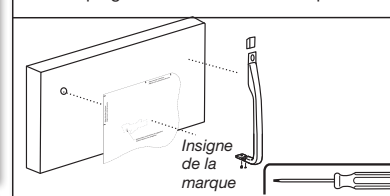
1. Retirer la butée en bas de la porte et la placer de l'autre côté.



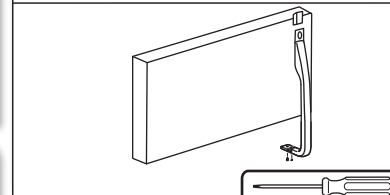
2. Retirer la poignée et l'insigne de la marque de la porte et déplacer les bouchons obturateurs de trou du côté opposé de la porte. **REMARQUE :** Sur certains modèles, les poignées ne sont pas montées en usine.



3. Placer l'insigne de la marque (à l'aide du gabarit fourni à la dernière page du manuel) et la poignée de l'autre côté de la porte.

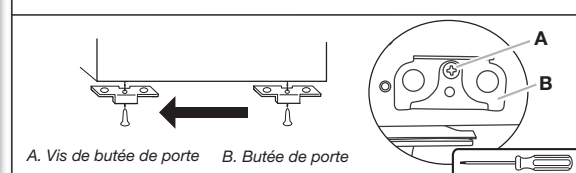


4. Serrer les vis de la poignée.

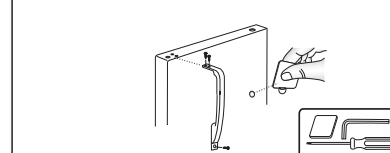


### Porte du réfrigérateur

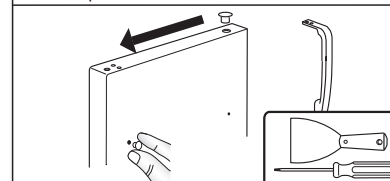
1. Retirer la butée en bas de la porte et la placer de l'autre côté.



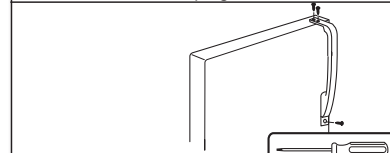
2. Retirer la poignée de porte, la vis et le cache-orifice de la porte.



3. Placer l'autocollant ou le bouchon obturateur de trou et la vis de la poignée de l'autre côté de la porte.



4. Serrer les vis de la poignée.



### Outils requis

Clé à douille à tête hexagonale de 5/16 po



Clé plate de 5/16 po



Tournevis à tête cruciforme



Clé hexagonale de 1/8 po



Couteau à mastic plat de 2 po



### Ensemble d'inversion du sens d'ouverture

- |                                |     |                          |     |
|--------------------------------|-----|--------------------------|-----|
| (a) Outil de démontage         | (a) | (b) Insigne de la marque | (b) |
| (b) Insigne de la marque       | (c) | (d)                      | (d) |
| (c) Instructions               | (c) | (e)                      | (e) |
| (d) Bouchon obturateur de trou |     |                          |     |
| (e) Deux vis                   |     |                          |     |

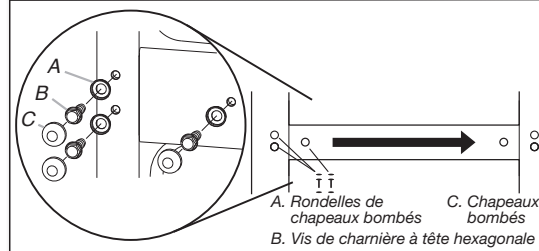
Enlever les aliments et tous les balconnets réglables des portes.

**IMPORTANT :** Débrancher le réfrigérateur ou déconnecter la source de courant électrique. Prévoir un support supplémentaire des portes pendant le changement de côté des charnières. La force d'attraction des aimants des portes ne suffit pas à les maintenir en place. Lors du démontage de la porte, conserver les vis et les charnières. Elles sont nécessaires pour réinstaller la porte. Pour des instructions plus détaillées sur l'inversion du sens d'ouverture de la porte, consulter les instructions d'utilisation.

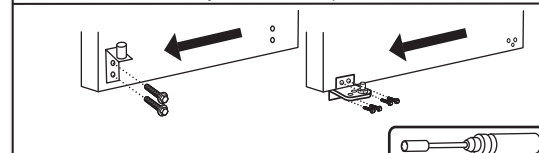
## Installer les portes

### Porte du réfrigérateur

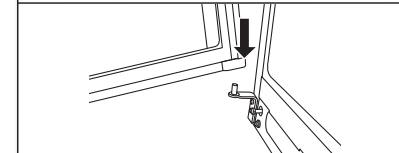
1. Déplacer les vis et rondelles du côté opposé et installer les chapeaux bombés (3 vis au bas et 3 vis au centre).



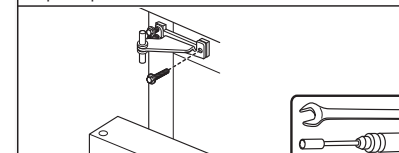
2. Sur certains modèles avec base en plastique, inclinez l'appareil jusqu'à ce qu'il soit possible de retirer la charnière (option : Retirer les deux bases en plastique). Placer la charnière inférieure et la cale de l'autre côté de la caisse. **IMPORTANT :** S'assurer que la rondelle reste sur l'axe de la charnière et placer la cale en plastique ou en métal dans la même position entre la caisse et la charnière, puis remettre le produit dans sa position normale. **REMARQUE :** Le style de charnière peut varier selon le modèle.



3. Placer la porte du réfrigérateur sur l'axe de charnière inférieure.

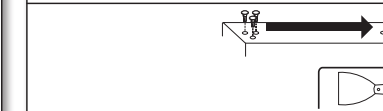


4. Serrer les vis desserrées plus haut, puis poser la vis de la charnière centrale et la serrer. **IMPORTANT :** S'assurer que les rondelles sont bien installées sur les axes supérieur et inférieur de la charnière centrale. Sur certains modèles, s'assurer que la cale en plastique reste entre la caisse et la charnière centrale.

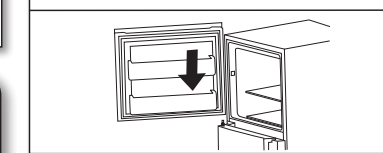


### Porte du congélateur

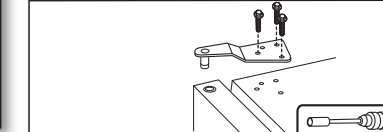
1. Déplacer les 3 bouchons obturateurs de trous sur l'autre côté.



2. Placer la porte du réfrigérateur sur la charnière centrale. Ne pas oublier d'installer la rondelle sur l'axe de la charnière centrale.

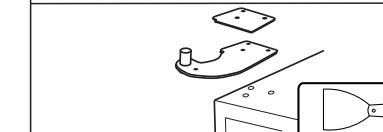


3. Introduire les 3 vis de la charnière supérieure à la moitié de leur longueur dans la charnière supérieure et le haut de la caisse. **IMPORTANT :** Certaines charnières supérieures possèdent une cale. S'assurer que la cale est en place.

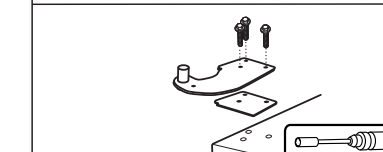


**Ne s'applique qu'aux produits avec porte à contour**

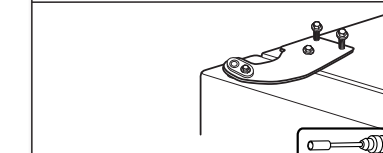
1. Déplacer la cale en plastique du dessus de la charnière supérieure au-dessous de la charnière, puis placer la charnière du côté opposé de la caisse.



2. Introduire les 3 vis de la charnière supérieure à la moitié de leur longueur dans la charnière supérieure, la cale en plastique et le haut de la caisse.

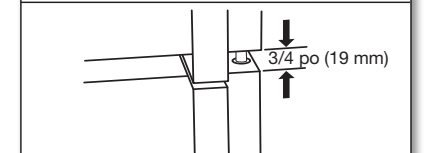


3. Retirer la vis fixant l'axe, tourner la charnière, installer l'axe supérieur et serrer les 4 vis après avoir aligné la porte.

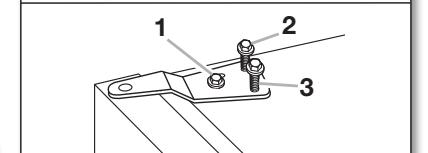


## Aligner les portes

1. Aligner les portes du réfrigérateur et du congélateur. **REMARQUE :** S'assurer de laisser un espace de 3/4 po (19 mm) entre les portes et qu'il n'y a pas d'espace visible dans le joint.

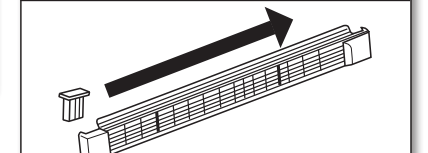


2. Serrer à fond les 3 vis de la charnière supérieure. Séquence de vissage : Vis 1 à moitié. Vis 2 entièrement. Vis 3 entièrement. Terminer la vis 1.

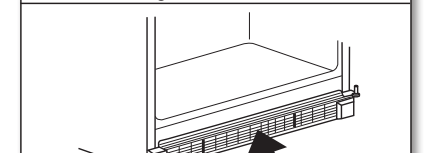


Les étapes 3 et 4 ne s'appliquent qu'à certains modèles

3. Placer le bouchon de la grille de base du côté opposé.



4. Réinstaller la grille de la base.



## Vidéos d'instructions pour l'inversion de la porte

