



# TOP LOAD WASHER QUICK CONNECT GUIDE

MAYTAG PUTS THE POWER IN YOUR HANDS





## STAY IN CONTROL & IN THE KNOW

GET ACCESS TO OPTIONAL SMART FEATURES  
WITH A CONNECTED SUBSCRIPTION\*

\*Appliance must be set to remote enable. WiFi & App required; Connected Subscription required in U.S. only. Features subject to change. Details & privacy info at [maytag.com/connect](https://maytag.com/connect) or [maytag.ca/connect](https://maytag.ca/connect) for residents of Canada.

## OPTIONAL SMART FEATURES\* OVERVIEW

### CONTROL AT YOUR FINGERTIPS

Manage laundry from anywhere so no load is left behind.



SCHEDULE A WASH CYCLE FOR LATER



CONTROL YOUR WASHER WITH  
A SMART VOICE ASSISTANT\*\*



TROUBLESHOOT ERROR CODES  
WITHOUT A TECHNICIAN



ASSIGN A TASK

### SUPPORT TO TACKLE TOUGH MESSES

Tools to help you get the best clean and utilize the power of your Maytag® washer.



GET PERSONALIZED LAUNDRY TIPS



ACCESS SPECIALTY CYCLES  
FOR ANY LAUNDRY CHALLENGE



SAVE & START FAVORITE CYCLES  
FROM ANYWHERE



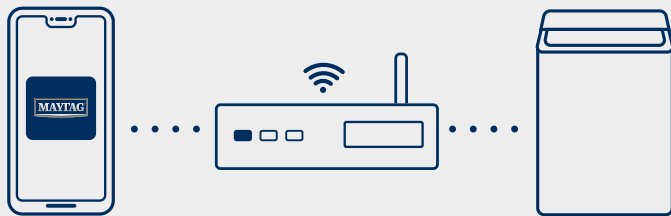
STAIN GUIDE†

*TO LEARN MORE ABOUT SMART FEATURES VISIT OUR [CONNECTED APPLIANCES PAGE](#)*

\*Appliance must be set to remote enable. WiFi & App required; Connected Subscription required in U.S. only. Details & privacy info at [maytag.com/connect](http://maytag.com/connect) or [maytag.ca/connect](http://maytag.ca/connect) for residents of Canada.

\*\*U.S. only. †Select stains only.

## HOW TO CONNECT



### SMART SETUP

Start by downloading the Maytag™ App on [Google Play](#) or the [App Store](#).  
Once downloaded, you're only three steps away from connecting your washer.



#### STEP 1:

Turn on your phone's Bluetooth setting and connect to the wireless network you want to use for your washer.

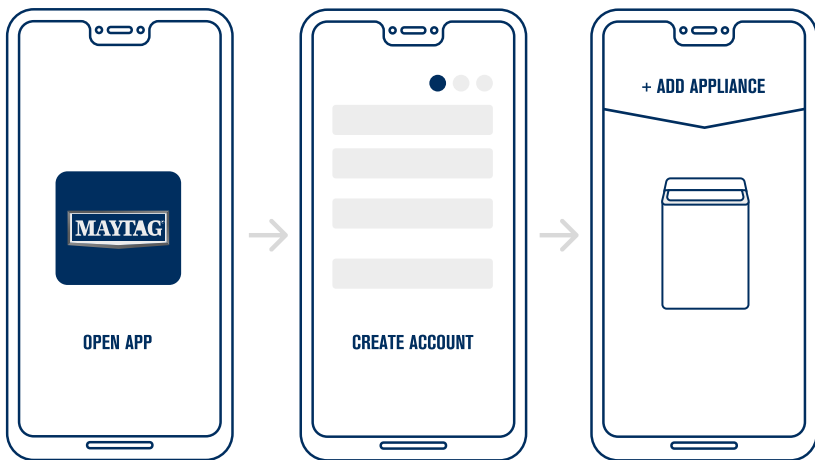


#### STEP 2:

Power on your washer, then press Remote Enable.

## HOW TO CONNECT

---



### STEP 3: CONNECT WITH THE APP

Open the Maytag™ App, tap Add Appliance, then select the washer and follow the guided steps to set up your subscription free trial and finish connecting your appliance.

## CONNECTION TIPS

---

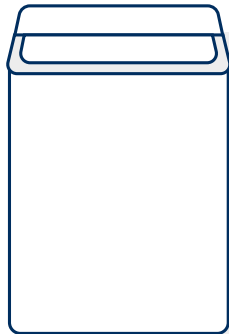
### HAVING TROUBLE?

Here are some tips to help you get connected.

- CHECK TO SEE IF YOUR APPLIANCE IS IN THE CORRECT MODE, REMOTE ENABLED.
  - CHECK APP PERMISSIONS IN YOUR PHONE SETTINGS TO ENSURE BLUETOOTH AND LOCATION SERVICES ARE ENABLED.
  - POWER THE APPLIANCE OFF, THEN TURN IT ON AGAIN.
  - CHECK THAT YOUR WIFI ROUTER HAS A 2.4GHZ FREQUENCY BAND.
  - RETURN TO THE APP TO COMPLETE THE CONNECTION STEPS.
- 



DON'T FORGET TO PRESS THE "REMOTE ENABLE" BUTTON ON YOUR APPLIANCE EACH TIME BEFORE USING REMOTE START. REMOTE ENABLE RESETS WHEN THE LID IS OPENED.



#### **SIGN UP AND SUBSCRIBE TO THE MAYTAG™ APP (U.S. ONLY)**

Get all the benefits of smart technology in your top load washer with a connected subscription.

#### **Models that require a connected subscription (U.S. only):**

MVW6230H, MVW6230RH, MVW7230H,  
MVW7232H, MVW8230H.

*SEE CONNECTED SUBSCRIPTION DETAILS*

The image shows the top control panel of a Maytag smart capable washer. On the left, the Maytag logo is visible. In the center is a large circular dial with a metallic finish. To the right of the dial is a digital display showing '1:03' and several touch-sensitive buttons. The background is dark, highlighting the metallic and black surfaces of the control panel.

MAYTAG

## HAVE MORE QUESTIONS ABOUT YOUR SMART CAPABLE WASHER?

VISIT [MAYTAG.COM/OWNERS](http://MAYTAG.COM/OWNERS) OR [MAYTAG.CA/OWNERS](http://MAYTAG.CA/OWNERS) FOR RESIDENTS OF CANADA OR  
CALL US AT 1-800-344-1274 (U.S.) OR 1-800-807-6777 (CA).  
CHECK OUT [THE INFO HUB](#) FOR HOW-TOS, TIPS AND APPLIANCE KNOWLEDGE.



## **GUIDE DE CONNEXION RAPIDE POUR LAVEUSE À CHARGEMENT VERTICAL**

MAYTAG REMET LE POUVOIR ENTRE VOS MAINS

## **GUÍA DE CONEXIÓN RÁPIDA DE LAVADORA DE CARGA SUPERIOR**

MAYTAG PONE EL PODER EN SUS MANOS







## **GARDEZ LE CONTRÔLE ET RESTEZ BIEN INFORMÉ**

ACCÉDEZ AUX FONCTIONNALITÉS INTELLIGENTES FACULTATIVES AVEC UN ABONNEMENT DE CONNEXION\*

## **MANTENGA EL CONTROL Y EL CONOCIMIENTO**

OBTENGA ACCESO A FUNCIONES INTELIGENTES OPCIONALES CON LA SUSCRIPCIÓN CONECTADA\*

\*L'électroménager doit être réglé pour être activé à distance. Connexion au WiFi et application requises; un abonnement de connexion est requis seulement aux É.-U.. Les fonctionnalités sont sujettes à modification. Pour les détails et notre avis de confidentialité, visiter [maytag.com/connect](https://maytag.com/connect) ou [maytag.ca/connect](https://maytag.ca/connect) pour les résidents du Canada.

\*El electrodoméstico debe estar configurado para habilitar la ejecución remota. Se necesita WiFi y la aplicación. Solo los residentes de EE. UU. necesitan una suscripción conectada. Las funciones pueden cambiar. Obtenga más detalles e información sobre la privacidad en [maytag.com/connect](https://maytag.com/connect).

# APERÇU DES FONCTIONNALITÉS INTELLIGENTES FACULTATIVES\* DESCRIPCIÓN GENERAL DE FUNCIONES INTELIGENTES OPCIONALES

## LE CONTRÔLE AU BOUT DES DOIGTS

Gérez votre lessive de n'importe où pour n'oublier aucune brassée.

## EL CONTROL EN LA PUNTA DE SUS DEDOS

Maneje el lavado desde cualquier lugar, de modo que no se quede nada fuera.



PROGRAMMEZ UN CYCLE DE LAVAGE POUR PLUS TARD  
PROGRAMA UN CICLO DE LAVADO PARA MÁS TARDE



CONTRÔLEZ VOTRE LAVEUSE AVEC UN ASSISTANT  
INTELLIGENT ACTIFÉ PAR LA VOIX\*\*  
CONTROLE LA LAVADORA CON UN ASISTENTE  
INTELLIGENTE HABILITADO PARA VOZ\*\*



RÉSOLVEZ LES CODES D'ERREUR SANS L'AIDE D'UN TECHNICIEN  
SOLUCIONE PROBLEMAS CON CÓDIGO DE ERROR SIN  
UN TÉCNICO



ATTRIBUEZ UNE TÂCHE  
ASIGNAR UNA TAREA

## SOUTIEN POUR SURMONTER LES BRASSÉES DIFFICILES

Outils pour vous aider à obtenir la meilleur propreté et utiliser puissance de votre laveuse Maytag®.

## ASISTENCIA PARA SOLUCIONAR PROBLEMAS DIFÍCILES

Herramientas para ayudarle a lograr el mejor lavado y utilizar la potencia de su lavadora Maytag®.



OBTENEZ DES CONSEILS DE LESSIVE PERSONNALISÉS  
RECIBA CONSEJOS DE LAVADO PERSONALIZADOS



ACCÉDEZ À DES CYCLES SPÉCIALISÉS POUR TOUT  
TYPE DE DÉFI DE LESSIVE  
ACCEDA A CICLOS ESPECIALES PARA CUALQUIER  
DESAFÍO DE LAVADO



SAUVEGARDEZ ET DÉMARREZ VOS CYCLES PRÉFÉRÉS  
DE N'IMPORTE OÙ  
GUARDE E INICIE SUS CICLOS FAVORITOS DESDE  
CUALQUIER LUGAR



GUIDE DES TACHES\*  
GUÍA DE MANCHAS\*

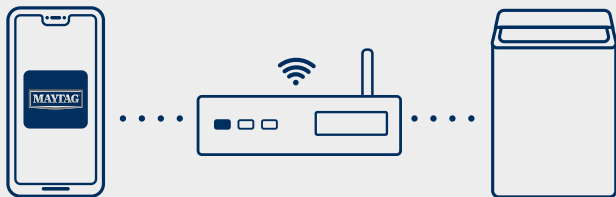
*POUR EN APPRENDRE D'AVANTAGE AU SUJET DES  
FONCTIONNALITÉS INTELLIGENTES, VISITEZ NOTRE  
PAGE SUR LES ÉLECTROMÉNAGERS CONNECTÉS*

*PARA OBTENER MÁS INFORMACIÓN SOBRE  
FUNCIONES INTELIGENTES, VISITE  
LA PÁGINA DE NUESTROS ELECTRODOMÉSTICOS CONECTADOS*

\*L'électroménager doit être réglé pour être activé à distance. Connexion au WiFi et application requises; un abonnement de connexion est requis seulement aux É.-U.. Les fonctionnalités sont sujettes à modification. Pour les détails et notre avis de confidentialité, visiter [maytag.com/connect](http://maytag.com/connect) ou [maytag.ca/connect](http://maytag.ca/connect) pour les résidents du Canada.

\*El electrodoméstico debe estar configurado para habilitar la ejecución remota. Se necesita WiFi y la aplicación. Solo los residentes de EE. UU. necesitan una suscripción conectada. Las funciones pueden cambiar. Obtenga más detalles e información sobre la privacidad en [maytag.com/connect](http://maytag.com/connect).

## COMMENT SE CONNECTER | CÓMO CONECTARSE



### CONFIGURATION INTELLIGENTE

Commencez par télécharger l'application Maytag™ à partir de [Google Play](#) ou [Apple Store](#). Lorsque vous l'aurez téléchargée, il ne vous reste que trois étapes pour vous connecter à votre laveuse.



### CONFIGURACIÓN INTELIGENTE

Comience descargando la aplicación Maytag™ en [Google Play](#) o la [App Store](#). Después de descargarla, estará solo a unos pasos de conectar su lavadora.



**ÉTAPE 1 :** Activez la fonction Bluetooth de votre téléphone et connectez-vous au réseau sans fil que vous souhaitez utiliser pour votre laveuse.

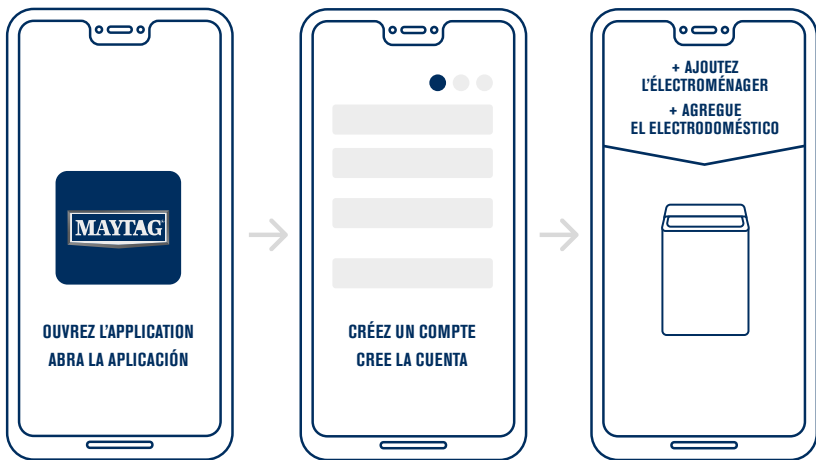
**PASO 1:** Active el ajuste de Bluetooth de su teléfono y conéctese a la red inalámbrica que desea usar para la lavadora.



**ÉTAPE 2 :** Allumez votre laveuse, puis appuyez sur Activer à distance.

**PASO 2:** Encienda la lavadora, luego presione Remote Enable (Habilitar ejecución remota).

## COMMENT SE CONNECTER | CÓMO CONECTARSE



### ÉTAPE 3 : CONNECTEZ-VOUS AVEC L'APPLICATION

Ouvrez l'application de Maytag™, appuyez sur Ajouter un électroménager, puis sélectionnez la laveuse et suivez les instructions pour configurer votre abonnement d'essai gratuit et terminer la connexion avec votre électroménager.

### PASO 3: CONÉCTESE CON LA APLICACIÓN

Abra la aplicación de Maytag™, pulse Add Appliance (Agregar electrodoméstico), luego seleccione la lavadora y siga los pasos para configurar la prueba gratuita de la suscripción y terminar de conectar el electrodoméstico.

## CONSEILS DE CONNEXION | SUGERENCIAS DE CONEXIÓN

### ÉPROUVEZ-VOUS DES DIFFICULTÉS?

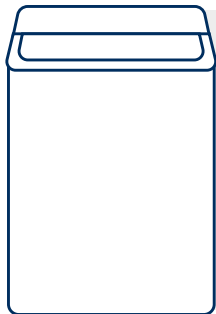
Voici quelques conseils pour vous aider à vous connecter.

- VÉRIFIEZ QUE VOTRE ÉLECTROMÉNAGER SOIT CORRECTEMENT CONFIGURÉ AU MODE ACTIVÉ À DISTANCE.
- VÉRIFIEZ LES PERMISSIONS DE L'APPLICATION DANS LES PARAMÈTRES DE VOTRE TÉLÉPHONE POUR ASSURER QUE BLUETOOTH ET LES SERVICES DE LOCALISATION SONT ACTIVÉS.
- ÉTEIGNEZ L'ÉLECTROMÉNAGER, PUIS RALLUMEZ-LE.
- VÉRIFIEZ QUE LA FRÉQUENCE DE VOTRE ROUTEUR DE CONNEXION AU WIFI DE 2,4 GHZ.
- RETOURNEZ À L'APPLICATION POUR TERMINER LES ÉTAPES DE CONNEXION.



CONSEIL  
MAYTAG

N'OUBLIEZ PAS D'APPUYER SUR LE BOUTON « ACTIVE À DISTANCE » DE VOTRE ÉLECTROMÉNAGER AVANT D'UTILISER LE DÉMARRAGE À DISTANCE. L'ACTIVATION À DISTANCE SE RÉINITIALISE LORSQUE LA PORTE EST OUVERTE.



### INSCRIVEZ-VOUS ET ABONNEZ-VOUS À L'APPLICATION MAYTAG™ (É.-U. UNIQUEMENT)

Profitez de tous les avantages de la technologie intelligente de votre laveuse à chargement vertical avec un abonnement connecté.

### REGÍSTRESE Y SUSCRÍBASE A LA APLICACIÓN DE MAYTAG™

Obtenga todos los beneficios de la tecnología inteligente de su lavadora de carga superior con una suscripción conectada.

Modèles pour lesquels un abonnement connecté est requis (É.-U. uniquement) :

Modelos que requieren una suscripción conectada:

MVW6230H, MVW6230RH, MVW7230H, MVW7232H, MVW8230H.

### ¿TIENE PROBLEMAS?

A continuación, le ofrecemos algunos consejos para conectarse.

- REVISE PARA VER SI EL ELECTRODOMÉSTICO ESTÁ EN EL MODO CORRECTO, REMOTE ENABLED.
- REVISE LOS PERMISOS DE LA APLICACIÓN EN LA CONFIGURACIÓN DE SU TELÉFONO PARA ASEGURARSE DE QUE EL BLUETOOTH Y LOS SERVICIOS DE UBICACIÓN ESTÉN ACTIVADOS.
- APAGUE EL ELECTRODOMÉSTICO Y LUEGO VUELVA A ENCENDERLO.
- REVISE QUE EL ROUTER DE WIFI TENGA UNA BANDA DE FRECUENCIA DE 2.4GHZ.
- VUELVA A LA APLICACIÓN PARA COMPLETAR LOS PASOS DE CONEXIÓN.



SUGERENCIA  
DE MAYTAG

NO OLVIDE PRESIONAR EL BOTÓN "REMOTE ENABLE" ("HABILITAR EJECUCIÓN REMOTA") EN EL ELECTRODOMÉSTICO ANTES DE USAR EL INICIO REMOTO. LA EJECUCIÓN REMOTA SE REESTABLECE CUANDO SE ABRE LA PUERTA.

*CONSULTEZ LES DÉTAILS DE L'ABONNEMENT CONNECTÉ | CONSULTE LOS DETALLES DE LA SUSCRIPCIÓN CONECTADA*



MAYTAG

## AVEZ-VOUS D'AUTRES QUESTIONS CONCERNANT VOTRE LAVEUSE À FONCTIONNALITÉ INTELLIGENTE?

VISITEZ [MAYTAG.COM/OWNERS](http://MAYTAG.COM/OWNERS) OU [MAYTAG.CA/OWNERS](http://MAYTAG.CA/OWNERS) POUR LES RÉSIDENTS DU CANADA  
OU CONTACTEZ-NOUS AU 1-800-344-1274 (É.-U.) / 1-800-807-6777 (CA).  
CONSULTEZ LE CENTRE D'INFORMATION POUR DES INSTRUCTIONS,  
ET CONNAISSANCES SUR LES ÉLECTROMÉNAGERS.

## ¿TIENE MÁS PREGUNTAS SOBRE SU LAVADORA CON CAPACIDAD INTELLIGENTE?

VISITE [MAYTAG.COM/OWNERS](http://MAYTAG.COM/OWNERS) O LLÁMENOS AL 1-800-344-1274.  
REVISE [INFO HUB](#) PARA OBTENER INSTRUCCIONES, CONSEJOS E INFORMACIÓN DE ELECTRODOMÉSTICOS.

®/™ © 2021 Maytag. Tous droits réservés. MYL27828.

®/™ © 2021 Maytag. Todos los derechos reservados. MYL27828.